



Edito



Chers Silléens,
Chères Silléennes,

La ville a accueilli des porteurs de projets en juin dernier, dans le cadre du programme «**Mon Centre-Bourg a un Incroyable Commerce**». Le premier bilan est positif. Merci à tous ceux qui se sont investis dont certains commerçants et très peu malheureusement d'habitants. Les réflexions vont se poursuivre grâce au travail intense de la commission revitalisation, à laquelle **ceux et celles qui ont des idées positives sont invités à nous rejoindre et seront les bienvenus.**

Par ailleurs, la saison touristique estivale est lancée avec de belles perspectives et une météo favorable. La ville de Sillé et son service culturel-patrimoine ont mis

en place des **animations tout l'été au château, pour le plaisir des touristes mais aussi des Silléens et Silléennes.** Vous pourrez retrouver des visites guidées du château et de l'église, des animations pour les enfants, des RDV médiévaux ou encore des expositions d'art.

Cette saison 2022 est également marqué par la **nouvelle Maison du Tourisme à Sillé Plage**, un bel équipement au service de la population, habitants comme promeneurs.

Suite à deux années difficiles et l'engagement **Zéro Phyto** depuis le **1er janvier 2022**, les Services Techniques s'adaptent à cette nouvelle réglementation. Nous faisons au mieux. Je rappelle qu'il serait souhaitable que chacun ballade et nettoie son trottoir, ce qui participe à la propreté et l'entretien

de notre ville. Bien entendu, la porte de la mairie est ouverte. **Le Maire et les adjoints sont prêts à recevoir les habitants qui souhaitent partager leurs idées et propositions.** Vous pouvez prendre RDV au 0243521515.

Enfin, **la commune se dote d'un espace France Services.** Il permettra aux habitants de Sillé-le-Guillaume et des communes environnantes d'accéder dans un seul et même lieu aux principaux organismes de services publics. Le recrutement des agents, ainsi que leur formation, sont désormais faits. **Situé place de la République, dans l'ancien office notarial, cet espace France Services ouvrira ses portes le 5 septembre.**

Faites attention à vous face à la hausse du Covid. Bonne vacances à tous.

Gérard GALPIN,
Maire



RETOUR SUR L'ÉVÉNEMENT MCBAIC

Déroulement du marathon créatif

Dans le cadre du programme « Mon Centre-Bourg a un Incroyable Commerce », la ville a accueilli les porteurs de projets, coaches, et partenaires les 17 et 18 juin derniers pour un marathon créatif de 36h.



Ce marathon a débuté par un accueil convivial de l'ensemble des participants au Centre Culturel Maurice Termeau, en présence des élus et de quelques commerçants de la ville.

Avant de partir travailler dans les locaux vacants mis à disposition par la ville et les propriétaires privés, les coaches et les porteurs de projets se sont présentés afin de constituer des équipes de travail.

L'objectif de ces 36h pour chaque porteur de projet était de faire mûrir son projet grâce aux différentes activités proposées et à l'expertise des coaches

présents. A l'issue de la première journée, un pré-jury a eu lieu place de la République, avec une première présentation pour les porteurs de projets. Enfin, les 36h se sont terminés par le jury final avec la présentation des projets au jury composé d'élus et partenaires, mais aussi devant la population.



Bien que le marathon créatif soit terminé, le programme « Mon Centre-Bourg a un Incroyable Commerce » n'est pas fini puisqu'il est prévu un suivi et accompagnement après ce temps fort du programme, dans les mois à venir.

Quels projets de commerces pour Sillé ?



Ce concours a permis d'attirer pas moins de 10 porteurs de projets avec des idées variées de commerces et activités à développer à Sillé-le-Guillaume (épicerie court-circuit 0 déchet, transport et garde d'animaux, pâtisserie cake design, coaching en prise de parole, salon de thé...).

Les lauréats du concours à l'issue du jury final sont les suivants :

- Romuald avec son café brocante
- David avec son atelier de réparation de vélos
- Shelsy et son atelier d'onglerie.

Le prix du public a été décerné à Constance pour son projet de bijoux en argent historiques, grâce au vote du public sur la page Facebook de l'événement. Ce prix est décerné par leboncoin, sous forme de 1250€ de publicité.



FRANCE SERVICES



**France
services**

Pour vos démarches du quotidien, ouverture d'une France Services à Sillé-le-Guillaume !

Fin juin, s'est déroulée la visite de l'AFNOR et de la préfecture en vue de la labellisation en tant que France Services.



Née de la volonté d'un retour du service public au sein des territoires, la commune de Sillé-le-Guillaume se dote d'une France services, la 22ème dans le département.

Avec cette nouvelle France services, c'est un service public de proximité, plus humain et plus accessible qui se déploie au sein du territoire. Au plus près des citoyens.

Cet espace ouvert à tous, moderne et convivial, permet aux habitants de Sillé-le-Guillaume et des communes environnantes d'accéder dans un seul et même lieu aux principaux organismes de services publics : le ministère de l'Intérieur, le ministère de la Justice, les Finances publiques, Pôle emploi, l'Assurance retraite, l'Assurance maladie, la Caf, la MSA et la Poste.

Spécificité de la France services de Sillé-le-Guillaume, les habitants de la commune peuvent également effectuer leurs démarches auprès du Centre Communal d'Action Sociale (CCAS) de Sillé-le-Guillaume .

Deux agents France services, formés et disponibles, vous accompagneront ainsi dans vos démarches du quotidien : immatriculation de véhicules, APL, carte grise, RSA, impôts, permis de conduire, retraite, accès à vos services en ligne...

En complément des démarches administratives, la France services de Sillé-le-Guillaume vous donnera accès à des postes informatiques en libre-service.

Ouverture prévue le lundi 5 septembre, place de la République, dans l'ancien office notarial.

France services vous permet d'accéder facilement aux services publics :

Accueil,
information
et orientation



Accompagnement
dans vos démarches
administratives



Mise à disposition
d'outils informatiques
et aide à l'utilisation
des services numériques





LA PHOTO

Une borne de recharge électrique



Afin de répondre aux enjeux de mobilité et d'accélérer la transition énergétique, la commune s'est équipée d'une borne de recharge pour les véhicules électriques et hybrides. D'une puissance de 22 kW, elle permet la recharge accélérée et simultanée de 2 véhicules, accessible 24h/24. Les tarifs adoptés par la commune sont ceux fixés dans les départements des Pays de la Loire : 0,20€/kWh pour les utilisateurs abonnés et 1 € + 0,20€/kWh pour les utilisateurs non abonnés.

LA QUESTION

Quelles sont les gestes à adopter en cas de canicule ou fortes chaleurs ?



En cas de fortes chaleurs ou canicule, des gestes simples permettent d'éviter les accidents. Il faut se préparer avant les premiers signes de souffrance corporelle, même si ces signes paraissent insignifiants. Il faut boire régulièrement de l'eau, mouiller son corps et se ventiler, maintenir sa maison au frais en fermant ses volets le jour, manger en quantité suffisante, ne pas boire d'alcool et éviter les efforts physiques.

Par ailleurs, il est également important de prendre des nouvelles de ses proches, notamment des personnes fragiles et vulnérables. Il est possible d'inscrire les personnes âgées ou fragiles au registre des personnes vulnérables de la ville. L'inscription se fait soit par la personne concernée, soit par un proche, auprès de la mairie sur le site internet de la commune via un formulaire ou par téléphone.

LA DATE

Le 27 août,
c'est le 9^{ème} **Raid-Ox Terra.**



Organisé par le Raid-Ox 72, ce raid multi-sports (VTT, orientation, run bike et autres) vous propose 3 parcours de 15km à 70km avec un départ dans le centre-ville de Sillé. Inscriptions et informations sur www.raidox72.fr.

L'INFORMATION

Cinéma

En juillet et août, les séances de cinéma s'arrêtent à la salle Léon Besnardeau. Elles reprendront à la rentrée, le vendredi 2 septembre à 20h30.

L'IDÉE

Découvrir «Sillé 2100»



L'exposition «Sillé 2100» issue du travail réalisé par les étudiants de l'Ecole Nationale Supérieure d'Architecture de Bretagne et de l'Université de Rennes 2, est visible place de la République. Ces panneaux présentent la ville imaginée par les étudiants à l'horizon 2100, sur différents thèmes tels que l'habitat, la nature en ville...



OFFICE DE TOURISME

La Maison du tourisme a ouvert ses portes !

Après plusieurs mois de travaux entrepris par la 4CPS (Communauté de Communes de la Champagne Conlinoise), la Maison du tourisme a été inaugurée le 6 juillet.



Un nouveau bâtiment adapté à son territoire

Erigé sur l'emplacement de l'ancienne Maison du lac et de la forêt, ce nouveau bâtiment a été conçu pour être, avant tout, accueillant, fonctionnel, spacieux, mais aussi interactif. Recouvert entièrement de bois, il s'intègre parfaitement dans son environnement et s'impose comme le symbole de ce site naturel de Sillé-Plage. L'agencement de cette Maison du tourisme permet aux visiteurs de s'immerger dans le territoire et d'en apprécier tous les attraits. Elle donne l'envie

de partir à la découverte de tous les sites les plus remarquables du Pays de Sillé et de la Champagne Conlinoise, tout en mettant en valeur Sillé-Plage et ses prestataires. Dans cet esprit, ce lieu d'information et de médiation, propose à la vente des produits du terroir et comprend un espace dédié aux enfants.

Informations pratiques

En juillet et août, la Maison du tourisme vous accueille tous les jours de 10h à 12h30 et de 14h à 18h.

BAIGNADE

Surveillance assurée tout l'été

Au cœur du site domanial, dans un cadre naturel et pittoresque, la commune assure en période estivale la sécurité des baigneurs sur la plage du Grand Étang.



Surveillance - poste de secours

La baignade est surveillée par du personnel qualifié (BNSSA, secouriste), du 1er juillet au 28 août, tous les jours de 13h à 19h. En dehors de ces périodes, la baignade s'effectue aux risques et périls des baigneurs.

Qualité de l'eau de baignade

La qualité de l'eau de baignade est régulièrement contrôlée par les services de l'État ; plusieurs prélèvements sont réalisés en saison par l'Agence Régionale de Santé (ARS). Vous retrouvez ces informations affichées directement sur le site de la baignade et sur les panneaux d'affichage de la mairie.



RETOUR SUR MANIFESTATIONS

Concert de Julien Sfeir



Julien Sfeir, enfant du pays, est revenu se produire à la salle Léon Besnardeau, invité par l'association Sillé Culture, le vendredi 6 mai dernier. Sa prestation a rencontré un très grand succès, le public était au RDV avec une salle comble !

Mans'Art



En partenariat avec les Petites Cités de Caractère, Sillé-le-Guillaume en tant que Petite Cité de Caractère homologable a participé à la manifestation Mans'Art, qui s'est déroulée les 14 et 15 mai au Mans, dans la Cité Plantagenêt. La commune a pu promouvoir le château et la ville afin d'attirer de nouveaux publics, notamment le public citadin.

UN ÉTÉ AU CHÂTEAU : CAP SUR LE MOYEN ÂGE !

Animations pour les enfants

Tous les jeudis après-midi, ils pourront partir à la chasse au trésor. Puis les vendredis après-midi, ils pourront exercer leur créativité avec des ateliers autour du Moyen Âge.

Chasses au trésor

Tous les jeudis après-midi, les enfants âgés de 7 à 12 ans, doivent retrouver le trésor perdu de Guillaume de Sillé. Pour cela, ils devront explorer le château, en découvrir ses secrets, ses énigmes et ses codes !
Chasse au trésor sur inscription au 02 43 14 23 43 ou en ligne www.sille-le-guillaume.fr. Tarifs : 5€ / 4€ (adulte accompagnateur).



Ateliers médiévaux

Tous les vendredis après-midi en juillet et août, les enfants ont rendez-vous avec les médiateurs du château pour des ateliers créatifs. Ils pourront partir à la conquête des différentes parties composant un château, découvrir le travail de du cuir ou les secrets de la pâtisserie médiévale, ou encore se glisser dans la peau de chevaliers et princesses grâce à leur heaume ou hennin. Chaque enfant repart avec sa propre création à la fin de l'atelier !
Atelier médiéval sur inscription au 02 43 14 23 43 ou en ligne www.sille-le-guillaume.fr. Tarifs : 5€ / gratuit adulte accompagnateur.



Visites guidées

Cet été, découvrez ou redécouvrez le château à travers des visites guidées !



Visite guidée « la vie de château »

Les mercredis après-midi, la baronne de Sillé vous accueille pour vous faire découvrir l'histoire de son château. Remontez le temps pour une visite immersive dans le Moyen-Âge et le XVII^e siècle ! Prêt d'accessoires pour les enfants afin de se glisser dans la peau de chevaliers et princesses, durant la visite. *Visite guidée sur inscription au 02 43 14 23 43 ou en ligne www.sille-le-guillaume.fr. Tarifs : 6€ / 4€ (5-12 ans) / gratuit -5 ans.*

Visite guidée « les secrets du château et de sa collégiale »

Tous les jeudis et vendredis matin, partez à la découverte des deux monuments incontournables de la ville : le château et sa collégiale ! Entre histoire, anecdotes et légendes, suivez le guide et percer les secrets de ces deux bâtiments ! *Visite guidée sur inscription au 02 43 14 23 43 ou en ligne www.sille-le-guillaume.fr. Tarifs : 6€ / 4€ (5-12 ans) / gratuit -5 ans.*

RDV médiévaux

Cet été, les RDV médiévaux reviennent au château les dimanches après-midi !

Après leur succès en 2021, les rendez-vous médiévaux reviennent en juillet et août 2022 ! Ces rendez-vous sont organisés en partenariat avec l'association Sillé Culture. Ils vous permettront de vous immerger dans la période médiévale à travers des démonstrations et activités variées. Ils séduiront les petits comme les plus grands !

Au programme : Forge Médiévale le 17 juillet avec De la Forge à la Lice, Béhourd le 24 juillet avec Gladius Sagonensis, Tournoi des écuyers le 31 juillet avec Hoël le Janglèur et La femme médiévale le 7 août avec Animhisto (alias Laurent Gandon).

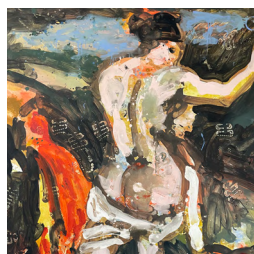


Expositions d'art

Découvrez de nouveaux artistes cet été grâce à l'association Sillé Culture !

Le château de Sillé-le-Guillaume veut être un véritable lieu de promotion de l'art et de la culture. C'est pourquoi depuis de nombreuses années, l'association Sillé Culture invite des artistes locaux contemporains à venir y exposer.

Pour cette année 2022, retrouvez en juillet et août dans le corps de logis : Charlotte de Maupeou, Mehri Vakili et Véronique Moret. Vous pourrez également profiter de l'exposition de sculptures de Cédric Doret (L'Atelier de Cé), dans la cour intérieure du château, durant votre visite.



CHÂTEAU

Ouvert tous les jours 10h30-12h30 et 14h-18h30 - Tél. 02 43 14 23 43

Programmation de juillet-août

Tous les jeudis et vendredis à 11h

VISITE GUIDÉE «LES SECRETS DU CHÂTEAU ET DE SA COLLÉGIALE»
> Tarifs : 6€ / 4€ / gratuit -5 ans

8 juillet et 5 août à 15h30

ATELIER MÉDIÉVAL : BOURSE EN CUIR
> Tarifs : 5€ / gratuit adulte

Tous les mercredis à 14h30 et 16h30

VISITE GUIDÉE «LA VIE DE CHÂTEAU»
> Tarifs : 6€ / 4€ / gratuit -5 ans

Tous les jeudis à 15h

CHASSE AU TRÉSOR
> Tarifs : 5€ / 4€

15 juillet et 12 août à 15h30

ATELIER MÉDIÉVAL : LE PETIT ARCHITECTE
> Tarifs : 5€ / gratuit adulte

17 juillet de 14h à 18h

RDV MÉDIÉVAL : FORGE MÉDIÉVALE
> Tarifs : 6€ / 4€ / gratuit -5 ans

22 juillet et 19 août à 15h30

ATELIER MÉDIÉVAL : PÂTISSERIE MÉDIÉVALE
> Tarifs : 5€ / gratuit adulte

24 juillet de 14h à 18h

RDV MÉDIÉVAL : BÉHOURED
> Gratuit

29 juillet et 19 août à 15h30

ATELIER MÉDIÉVAL : HENNIN OU HEAUME
> Tarifs : 5€ / gratuit adulte

31 juillet à 14h30, 16h et 17h30

RDV MÉDIÉVAL : TOURNOI DES ECUYERS
> Tarifs : 4€ / 4€ adulte

7 août de 14h à 18h

RDV MÉDIÉVAL : FORGE MÉDIÉVALE
> Tarifs : 6€ / 4€ / gratuit -5 ans

Retrouvez l'ensemble de la programmation et des informations pratiques sur le château sur www.sille-le-guillaume.fr.

MÉDIATHÈQUE

Ouvert tous les jours 10h30-12h30 et 14h-18h30 - Tél. 02 43 51 71

Un été à la médiathèque !



Pas de pause estivale pour la lecture !

Vous pouvez emprunter plus de documents : 6 livres, 4 revues, 4 CD audio. La durée de prêt peut être prolongée sur demande.

Retour des sacs découvertes !

Devant le succès remporté par les sacs découvertes l'été dernier, l'offre est renouvelée. Laissez-vous surprendre par des romans, des bandes dessinées, des revues sélectionnés par les bibliothécaires. Les sacs surprises peuvent être

empruntés en plus de vos prêts habituels. Il y en a pour tous : du plus petit aux plus grands !

Et si vous profitez de la cabane à lire pour passer un moment de détente ?

SPORTS

14 août à partir de 11h

COURSES HIPPIQUES

> Entrée : 5.50€



27 août

RAID OX TERRA

> Informations sur www.raidox72.fr



AGENDA MUNICIPAL

Cet été

EXPOSITION «SILLÉ 2100»

> Lieu : Square Bachelier

19 juillet à 20h00

CONSEIL MUNICIPAL

> Lieu : en mairie

26 août à partir de 10h00

PERMANENCE DE L'ARCHITECTE CONSEIL
DES PETITES CITÉS DE CARACTÈRE

> Lieu : sur place, sur RDV