



## Edito



Chers Silléens,  
Chères Silléennes,

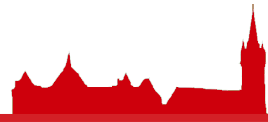
Les 100 ans des 24 Heures sont passés, les panneaux du pont Godard changés et une nouvelle saison touristique a démarré. Deux grands rallyes voitures (celui de l'ACO et un anglais avec 50 voitures) ont choisi notre ville comme point de départ, c'est une publicité pour notre ville. Grand succès pour l'exposition au château d'Archimède (500 visiteurs environ) qui a été suivi de celle de Xavier Kosmalski, Sophie Pétetin, Guy Brunet...des artistes avec des visions très différentes de la vie. Et n'oublions pas notre Bébé Cadum permanent.

Deux salles de la tour de Beauvau ont été scénarisées. Elles racontent des épisodes historiques de ce lieu et nous retrouvons notre échiquier géant qui fait la joie des petits et grands. Des animations : jeux, rdv médiévaux et aussi les visites enfants le mercredi après-midi, les jeudis et vendredis sur inscription vous pouvez partir à la découverte des secrets de l'église et du château, ateliers médiévaux aussi le vendredi après-midi. Le 1<sup>er</sup> et 8 août à 21h, immersion nocturne avec bougies.

La ville s'est fleurie mais nous avons dû supprimer les bacs qui ne correspondent plus aux directives d'économie d'eau. Place aux vivaces en espérant qu'elles ne soient ni volées, ni dégradées. Des dates

importantes à retenir : le Raid-Ox les 2-3 septembre, le forum des associations le 9 septembre et les courses qui sont cette année le samedi 12 août. Plein de projets pour la rentrée : concert, chorale, théâtre... Le cinéma redemarrera le premier vendredi de septembre. Très bon été, profitons de notre ville et profitons de la chance d'avoir une forêt, un lac et de belles randonnées à faire.

Claire PÉCHABRIER,  
Adjointe à la culture, au château, au tourisme, à l'embellissement et à la communication.



## CET ÉTÉ, ADOPTEZ LES BONS RÉFLEXES !

### Feux de forêt

*En été, adoptez les bons réflexes pour prévenir et se protéger des départs de feu !*

En France, 9 feux sur 10 sont d'origine humaine : en cas de sécheresse, de canicule ou de vent fort, un mégot mal éteint jeté depuis une fenêtre de voiture ou en bord de route, une étincelle dans un champ ou un jardin peut suffire à dévaster des hectares de forêt et de végétation en quelques minutes seulement.

Un simple geste peut détruire des habitations, des entreprises et des campings, menacer des vies humaines, avoir de graves conséquences sur la nature et tuer des animaux. Alors ayons les bons réflexes, surtout en cette période de sécheresse. Protégeons la forêt de Sillé-le-Guillaume, un bien précieux pour notre territoire !

#### Bons réflexes pour prévenir les départs de feu

- organiser les barbecues loin de la végétation
- jeter ses mégots dans un cendrier
- réaliser ses travaux loin de la végétation et prévoir un extincteur
- stocker les matériaux et produits inflammables dans un abri fermé.

#### Bons réflexes pour se protéger des feux

- donner l'alerte en appelant le 112, le 18 ou le 114
- s'abriter dans un bâtiment, attention la voiture n'est pas un endroit sûr

- rester informé de la situation en écoutant les consignes des secours et/ou de la mairie

**PRÉVENTION FEUX DE FORÊT**

- Ne fumez pas et ne jetez pas les mégots par la vitre de votre véhicule
- Respectez les interdictions d'accès en période de risques (vent, sécheresse,...)
- N'allumez pas de feu à moins de 200 mètres des massifs boisés
- Ne faites pas de barbecue
- N'utilisez votre véhicule que sur les chemins autorisés
- Campez uniquement dans les lieux autorisés, sécurisés et protégés
- Maintenez vos parcelles et vos chemins d'accès débroussaillés
- En cas de départ de feu, appelez le 18 ou le 112 en indiquant la localisation précise

• TENEZ-VOUS INFORMÉS par le biais des autorités sur les réseaux sociaux, de Météo France ou des médias  
• RESPECTEZ les consignes données par les autorités

MINISTÈRE DE L'INTÉRIEUR | @Place\_Beauvau | @ministere\_interieur | @ministere\_interieur | www.interieur.gouv.fr

### Canicule et fortes chaleurs

*Adoptez les bons gestes face aux fortes chaleurs ou canicule et pensez au registre des personnes vulnérables !*

**FORTES CHALEURS**  
ADOPTEZ LES BONS RÉFLEXES

- Mouiller son corps et se ventiler
- Manger en quantité suffisante
- Donner et prendre des nouvelles de ses proches
- Maintenir sa maison au frais : fermer les volets le jour
- Ne pas boire d'alcool
- Éviter les efforts physiques

**BOIRE RÉGULIÈREMENT DE L'EAU**

En cas de fortes chaleurs ou canicule, il faut se préparer avant les premiers signes de souffrance corporelle, même si ces signes paraissent insignifiants. Il faut boire régulièrement de l'eau, mouiller son corps et se ventiler, maintenir sa maison au frais en fermant ses volets le jour, manger en quantité suffisante, ne pas boire d'alcool et éviter les efforts physiques.

Par ailleurs, il est également important de prendre des nouvelles de ses proches, des personnes fragiles et vulnérables. Il est possible d'inscrire les personnes âgées ou fragiles au registre des personnes vulnérables de la ville. L'inscription se fait soit par la personne concernée, soit par un proche, auprès de la mairie sur le site internet de la commune ou par téléphone.



## REVITALISATION : ÉTUDE SUR LA MOBILITÉ

### Atelier participatif réalisé le 14 juin

La Ville de Sillé-le-Guillaume a récemment lancé l'élaboration de son Schéma directeur modes actifs, visant à définir une stratégie de développement de la pratique du vélo et de la marche dans la commune. Dans ce cadre, un atelier participatif a été organisé le 14 juin dernier au Centre Culturel Maurice Termeau



#### La pratique du vélo et de la marche

Dans le cadre de cette étude, un atelier participatif a été organisé le 14 juin dernier au Centre Culturel Maurice Termeau. Cet atelier avait pour but de définir un diagnostic partagé des conditions actuelles de pratique du vélo et de la marche dans tous les secteurs de la commune, via l'ensemble des thématiques qui composent les déplacements quotidiens de la population : accès

à l'emploi, aux établissements scolaires, aux autres destinations quotidiennes, intermodalité avec le train...

#### Un atelier ouvert à tous

Commerçants, habitants, enseignants, divers élus de la commune, des communes limitrophes du Grez et de Saint-Rémy-de-Sillé et de la communauté de communes 4CPS ont participé à cet atelier. Ils ont travaillé par sous-groupes associant des profils variés, chacun traitant plusieurs thématiques de manière successive, afin d'identifier les conditions actuelles, ainsi que les éléments à repenser, à améliorer, les besoins non satisfaits.

#### Première synthèse en octobre

Une synthèse de ces échanges sera rendue en octobre. Après la phase du diagnostic devra venir le temps de définition des réseaux à construire, puis le montage financier des travaux, pour une finalisation du dossier concernant la construction de ce schéma directeur en décembre.

### Participez à l'enquête sur la mobilité !

*Vous souhaiteriez vous déplacer davantage à vélo ou à pied au sein de la commune ? Donnez nous votre avis !*

#### Enquête sur vos déplacements

Dans ce cadre, nous réalisons une enquête pour mieux connaître vos pratiques de déplacements, afin de mettre en place des aménagements et des solutions répondant au mieux à vos besoins. Ce questionnaire ne vous prendra que quelques minutes. Toutes les contributions sont importantes. Elles restent confidentielles et anonymes. Elles seront traitées par notre prestataire Codra, qui nous accompagne dans cette démarche. Ce questionnaire est personnel. Les membres d'un même ménage peuvent, s'ils le souhaitent, remplir chacun un questionnaire distinct.

#### Comment participer ?

En tant qu'habitants, salariés et visiteurs tous confondus (étudiants, salariés, élèves, retraités, personnes au foyer...), vous êtes invité à remplir le questionnaire en ligne accessible depuis le site internet de la ville sur [www.sille-le-guillaume.fr/mobilite](http://www.sille-le-guillaume.fr/mobilite), au plus tard jusqu'au 13 août 2023. Le questionnaire est également disponible sous format papier à la mairie et l'espace France Services.

**ENQUÊTE SUR LA MOBILITÉ**  
**Sillé, la cité se réinvente !**

Vous habitez à Sillé-le-Guillaume ?  
Vous travaillez ou pratiquez vos activités ici ? Vous souhaiteriez vous déplacer davantage à vélo ou à pied ?  
Votre avis nous intéresse !

Participez à l'enquête sur la mobilité jusqu'au 13 août. Flashez le QR Code, ou RDV sur [www.sille-le-guillaume.fr/mobilite](http://www.sille-le-guillaume.fr/mobilite), en mairie et à l'espace France Services !

Logos: République Française, Agence Nationale de la Cohésion des Territoires, Petites villes de demain, Sarthe, BANQUE des TERRITOIRES, CODRA



## LA PHOTO

### Signature de la convention avec Enedis



Dans le cadre du dispositif national «Petites Villes de Demain», la ville et Enedis ont signé une convention de partenariat, le 22 mai dernier. Pour accompagner la ville sur ses projets de réduction de la consommation énergétique de ses bâtiments communaux, Enedis va mettre à sa disposition des données énergétiques pour suivre l'évolution des consommations des bâtiments, des points d'éclairage public et tous points de comptage de la ville (équipés de compteurs communicants), pour ainsi faciliter la mise en place d'actions de maîtrise de la demande d'énergie (MDE). Ce partenariat va aussi permettre l'accompagnement et le développement de l'autoconsommation d'électricité individuelle ou collective sur la commune en proposant des solutions adaptées, grâce aux compteurs communicants.

## L'INFORMATION

### Convention avec la Gendarmerie

Le 12 juillet, Gérard Galpin, Maire de Sillé-le-Guillaume, Emmanuel Aubry, préfet de la Sarthe, accompagné de Olivier Compain, sous-préfet de l'arrondissement de Mamers, et le colonel Laurent de Joux, commandant de groupement de la Gendarmerie de la Sarthe, ont signé la convention Petites ville de demain. Elle prévoit la mise en place d'une offre de sécurité sur-mesure et adaptée au territoire, réalisée en concertation avec les élus.



## LA DATE

**Le 9 septembre 2023,**  
C'est la date du forum des associations.

IPNS - NE PAS JETER SUR LA VOIE PUBLIQUE

**9 SEPTEMBRE 2023**

de **14h à 18h** **FORUM DES ASSOCIATIONS**  
SPORTIVES ET CULTURELLES

de **Sillé-le-Guillaume**

7ème édition à 

Place de la République

Ville de Sillé-le-Guillaume

\* EN CAS DE MAUVAIS TEMPS, CENTRE SPORTIF ERNEST CHEVREUIL

Le Forum des associations de Sillé-le-Guillaume aura lieu le samedi 9 septembre de 14h à 18h, à la place de la République.

## L'ASTUCE

### Cinéma : reprise en septembre

Le cinéma est actuellement en vacances d'été ! Les séances reprendront à partir du vendredi 1<sup>er</sup> septembre à la salle Léon Besnardeau. Nous tenons à remercier chaleureusement à nouveau les bénévoles qui font vivre le cinéma tout au long de l'année.





## PERSONNEL COMMUNAL

### Patrimoine & communication



Mélanie AUDOUIT a rejoint la mairie en juillet au poste de *Chargée de médiation du patrimoine et de la communication*.

Guide-conférencière diplômée en valorisation du patrimoine, elle a exercé dans la médiation du patrimoine, le tourisme, en particulier au Château Royal et au Musée des Beaux-Arts de Blois.

Elle succède à Charlotte MENANTEAU dont la mission prendra fin le 31 août, après plus de trois années passées à Sillé-le-Guillaume riches en réalisations.

### Médiathèque La Tannerie...une page se tourne



Lecteurs, bénévoles, partenaires, élus et collègues se sont retrouvés au mois de juin pour célébrer le départ en retraite de Carole COUDRAY, bibliothécaire à la médiathèque municipale « La Tannerie ».

Après un parcours entièrement consacré au livre et à la lecture publique, elle a été recrutée en 2001 pour piloter le projet de création de la médiathèque de Sillé-le-Guillaume dont elle aura été un rouage essentiel, avant d'en assurer la direction pendant 21 ans. Son professionnalisme, ses qualités humaines ont été unanimement saluées. Sa contribution à faire de la médiathèque un espace accueillant et animé, ouvert aux échanges et au partage a été soulignée.



Lui succédera Clémence ROCTON, professionnelle de la lecture publique, qui a déjà pris ses marques et rencontré l'équipe avant son arrivée à la rentrée.

Elle aura pour mission de porter cet élan pour s'ouvrir à de nouveaux publics.



## UN ÉTÉ MÉDIÉVAL AU CHÂTEAU

### Visites guidées et animations pour les enfants

Au programme cet été au château : visites guidées, chasses au trésor, ateliers créatifs pour les enfants...



#### Visites guidées

Découvrez ou redécouvrez le château à travers des visites guidées ! Retrouvez une visite adaptée pour les familles en suivant la baronne de Sillé et venez percer les secrets du château et de sa collégiale. Nouveauté 2023 : découvrez le château à la nuit tombée à la lueur des bougies !

Visite «La vie de château» tous les mercredis à 14h30 et 16h30. Visite «Les secrets du château et de sa collégiale» tous les jeudis et vendredis



à 11h. Visite «A la lueur des bougies» les 1<sup>er</sup> et 8 août. Tarifs : 6€ / 4€ (5-12 ans) / gratuit -5 ans.

#### Chasses au trésor

Tous les jeudis après-midi, les enfants doivent retrouver le trésor perdu. Pour cela, ils devront explorer le château, en découvrir ses secrets, ses énigmes et ses codes !

Tous les jeudis après-midi à 15h, pour les 7-12 ans. Tarifs : 5€ / 4€ (adulte accompagnateur).



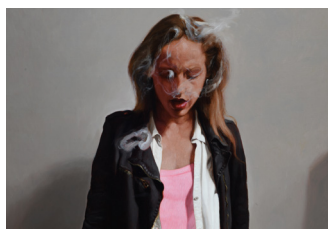
#### Ateliers médiévaux

Tous les vendredis après-midi, les enfants ont rendez-vous pour des ateliers créatifs. Chaque enfant repart avec sa propre création à la fin de l'atelier. Au programme : bourse en cuir, pâtisserie médiévale, enluminure tempera et animal fantastique.

Tous les vendredis après-midi à 15h30, à partir de 4 ans. Tarifs : 5€ / gratuit adulte accompagnateur.

## Expositions d'art

Découvrez des artistes locaux cet été grâce à l'association Sillé Culture !



Le château de Sillé-le-Guillaume veut être un véritable lieu de promotion de l'art et de la culture. C'est pourquoi depuis de nombreuses années, l'association Sillé Culture invite des artistes locaux contemporains à venir y exposer.

Vous pouvez retrouver les oeuvres de Sophie Pétetin jusqu'au 30 juillet puis celles de Guy Brunet au mois d'août. L'accès à l'exposition uniquement est gratuit aux horaires d'ouvertures du château.

## RDV médiévaux

Cet été, les RDV médiévaux reviennent au château certains dimanches après-midi !



Ces rendez-vous sont organisés en partenariat avec l'association Sillé Culture. Ils vous permettront de vous immerger dans la période médiévale à travers des démonstrations et activités variées. Ils séduiront les petits comme les plus grands ! En juillet, le château a déjà accueilli Animhisto ainsi que l'association Gladius Sagonensis ! A venir : Jeux et distractions le 6 août avec Hoël le Janglœur et Soldat du Moyen-Âge à Henri IV le 13 août avec Animhisto (alias Laurent Gandon).



# MÉDIATHÈQUE

## Vacances d'été

La médiathèque s'est préparé pour l'été. Venez faire le plein de lectures avant de partir en vacances ! Envie d'une pause nature-lecture ? Profitez de l'été pour tester la cabane à lire et y passer un moment de détente !

### Emprunter plus de documents

Pendant les vacances, vous pouvez emprunter plus de documents : 6 livres, 4 revues, 4 CD audio. La durée de prêt peut être prolongée sur demande.

### Horaires d'ouverture

La médiathèque sera fermée au Public du mardi 8 août au samedi 19 août inclus. En dehors de cette période, les horaires d'ouverture seront les suivants :

mardi et vendredi : 14h-18h  
mercredi : 9h-12h / 14h-18h  
samedi : 10h-12h / 14h-16h



## « Les coups de coeur »



Retrouvez les recommandations de l'été par vos bibliothécaires !

### Samouraï de Fabrice Caro



Depuis que sa compagne l'a quitté pour un universitaire spécialiste de Ronsard, Alan, un écrivain, cherche un sujet de roman sérieux. Lorsque l'été arrive, il s'applique, avec la discipline d'un samouraï, à écrire un texte poignant. Il s'occupe aussi de la piscine de ses voisins, bientôt envahie d'insectes appelés notonectes...

Une histoire drôle, décalée, des situations invraisemblables ; un livre humoristique à dévorer. ( Sylvie)

### Heureuses nouvelles sur avions en papier de Juan Marsé

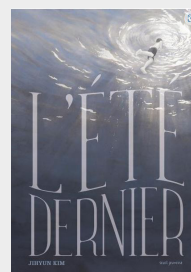


Un été dans un quartier populaire de Barcelone, à la fin des années 1980. Bruno, adolescent solitaire, gagne quelques sous pendant ses vacances en apportant les

journaux à sa voisine, Madame Pauli, une vieille dame dont l'appartement est tapissé de photos en noir et blanc. Avec ces journaux, Mme Pauli confectionne des avions en papier, sur lesquels elle écrit des messages pleins d'espoir avant de les lancer du haut de son balcon. À quels anonymes ou fantomatiques destinataires s'adressent ces messages ? Bruno va peu à peu percer les secrets de la vieille dame.

L'histoire d'amitié improbable entre ce jeune garçon et cette personne âgée excentrique se mêle à la grande Histoire. Un roman et un auteur à découvrir absolument ( Sylvie)

### L'Été dernier de Jihyun Kim



Un jeune garçon part chez ses grands-parents, à la campagne pour les vacances d'été. Il nous emmène en pleine nature, dans le jardin avec son chien, dans la forêt

au travers des fougères, autour du lac et même au fond du lac, sous la nuit étoilée ou sous le soleil brûlant...

Pas de textes, seule la force du dessin au ton gris bleu, pour transcrire les émotions qui se dégagent durant ces courtes vacances. Un album à la fois doux et d'une grande force poétique. Enfants à partir de 6 ans (Carole)

# CHÂTEAU

Ouvert tous les jours 10h30-12h30 et 14h-18h30 - Tél. 02 43 14 23 43

## Programmation août

### Tous les jeudis et vendredis à 11h

VISITE GUIDÉE «LES SECRETS DU CHÂTEAU ET DE SA COLLÉGIALE»

> Tarifs : 6€/4€/gratuit -5 ans

### Tous les mercredis à 14h30 et 16h30

VISITE GUIDÉE «LA VIE DE CHÂTEAU»

> Tarifs : 6€/4€/gratuit -5 ans

### Tous les jeudis à 15h

CHASSE AU TRÉSOR

> Tarifs : 5€/4€

### 1<sup>er</sup> et 8 août

VISITE GUIDÉE «À LA LUEUR DES BOUGIES»

> Tarifs : 6€/4€/gratuit -5 ans

### 1<sup>er</sup> au août

EXPOSITION GUY BRUNET

> Entrée libre

### 4 août et 1<sup>er</sup> septembre

ATELIER MÉDIÉVAL : PÂTISSERIE MÉDIÉVALE

> Tarifs : 5€/gratuit adulte

### 6 août

RDV MÉDIÉVAL : JEUX ET DISTRACTIONS

> Gratuit

### 11 août

ATELIER MÉDIÉVAL : BOURSE EN CUIR

> Tarifs : 5€/gratuit adulte

### 13 août

RDV MÉDIÉVAL : SOLDAT DU MOYEN-ÂGE À HENRI IV

> Gratuit

### 18 août

ATELIER MÉDIÉVAL : PÂTISSERIE MÉDIÉVALE

> Tarifs : 5€/gratuit adulte

### 25 août

ATELIER MÉDIÉVAL : ENLUMINURE TEMPÉRA

> Tarifs : 5€/gratuit adulte

# ANIMATIONS

## 12 août

COURSES HIPPIQUES

> Lieu : Hippodrome

## 2 et 3 septembre

RAID-OX TERRA

> Informations sur [www.raidox72.fr](http://www.raidox72.fr)



# AGENDA MUNICIPAL

## 1<sup>er</sup> août à 20h

CONSEIL MUNICIPAL

> Lieu : en mairie

## 7 septembre à partir de 14h30

PERMANENCE DE L'ARCHITECTE CONSEIL DES PETITES CITÉS DE CARACTÈRE

> Lieu : sur place, sur RDV

## 7 septembre à partir de 9h30

PERMANENCE DU CONCILIATEUR DE JUSTICE

> Lieu : France Services, sur RDV

## 9 septembre de 14h à 18h

FORUM DES ASSOCIATIONS

> Lieu : place de la République

## 12 septembre à 20h

CONSEIL MUNICIPAL

> Lieu : en mairie

## 15 septembre à partir de 13h30

PERMANENCE DU CAUE

> Lieu : en mairie, sur RDV

